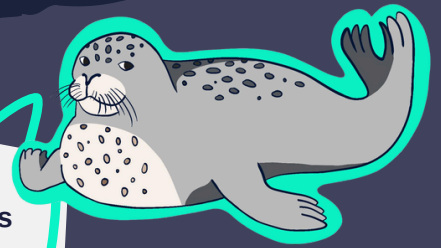


## FICHE ÉLÈVE PART 1 - S1

Par combien de CAPS  
les navigateurs vont-ils  
passer lors  
de la Course des Caps ?



Jusqu'à quelle  
latitude les navigateurs  
vont-ils monter ?

Entoure le CAP  
point de départ de  
la course.

60°NORD / 0.49W

NORTHERNMOST POINT

CAP WRATH

FARNE ISLANDS

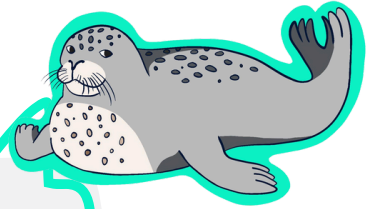
SLYNE HEAD

FASTNET

BISHOP ROCK

BOULOGNE SUR MER

# FICHE ÉLÈVE PART 1 - S2

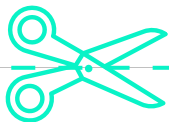
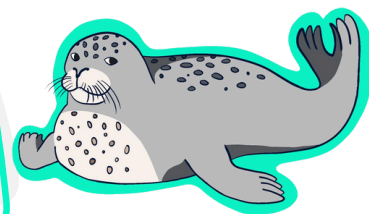


**A toi de jouer maintenant !**  
Découpe les mots pour les replacer au bon endroit.



## FICHE ÉLÈVE PART 1 - S2

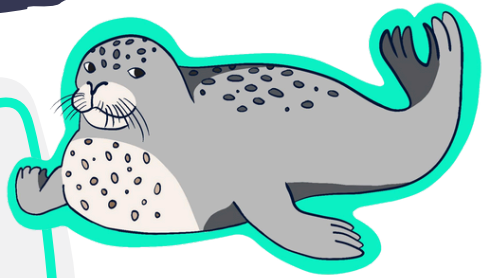
Pour aller plus loin,  
associe à chaque élément  
du bateau sa fonction.



<b>LA GRAND-VOILE</b>	Poids situé à l'extrémité de la quille, utilisé pour abaisser le centre de gravité et stabiliser le bateau.
<b>LE MÂT</b>	Permet de fixer et de déployer des voiles d'avant, comme le spinnaker ou le gennaker, pour augmenter la surface de voilure.
<b>LE FOC</b>	Zone extérieure située à l'arrière du bateau, où le skipper et l'équipage manœuvrent et contrôlent les voiles, le pilote automatique et les instruments de navigation. Sur un IMOCA, il est souvent abrité pour protéger des éléments extérieurs, comme les vagues et le vent, tout en offrant une visibilité optimale.
<b>LES SAFRANS</b>	Barre horizontale fixée au mât à une pièce qui soutient et contrôle la position de la grande voile.
<b>LE BOUT-DEHORS</b>	Support vertical des voiles, il permet de maintenir et d'ajuster la voilure pour capter le vent. Sur un IMOCA les mâts sont rotatifs de 2 à 4° ce qui permet d'affiner son angle au vent.
<b>LES FOILS</b>	Appendices situés à l'arrière, permettant de diriger le bateau et de maintenir son cap.
<b>LA BÔME</b>	Appendices en forme d'aile qui soulèvent partiellement le bateau hors de l'eau, réduisant la résistance et augmentant la vitesse.
<b>LA QUILLE</b>	Voile d'avant permettant de propulser le bateau. Il en existe d'autres de différentes tailles à adapter en fonction de la puissance du vent.
<b>LE BULBE DE QUILLE</b>	Partie avant de la coque, située à l'extrémité du navire permettant de mieux passer dans les vagues.
<b>LE COCKPIT</b>	Voile principale qui permet d'équilibrer le bateau. Maintenu par le mât et par la bôme, c'est la seule voile à ne pas être interchangeable en course.
<b>L'ÉTRAVE</b>	Partie immergée sous le bateau qui sert à équilibrer et stabiliser l'embarcation contre la force du vent. Sur un IMOCA la quille est inclinable, ce qui signifie qu'elle peut basculer de + ou - 38°.

# FICHE ÉLÈVE PART 1 - S3/1

Rends-toi sur le site de la Course des Caps pour découvrir quels sont les skippers qui vont participer à la course !



Nom Prénom  
Bateau :



Nom Prénom  
Bateau :



Nom Prénom  
Bateau :



Nom Prénom  
Bateau :



Nom Prénom  
Bateau :



Nom Prénom  
Bateau :



Nom Prénom  
Bateau :



Nom Prénom  
Bateau :



Nom Prénom  
Bateau :



Nom Prénom  
Bateau :



Nom Prénom  
Bateau :



Nom Prénom  
Bateau :



Nom Prénom  
Bateau :

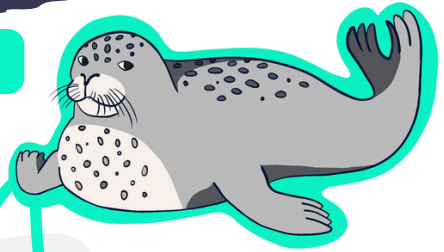


Nom Prénom  
Bateau :



Nom Prénom  
Bateau :

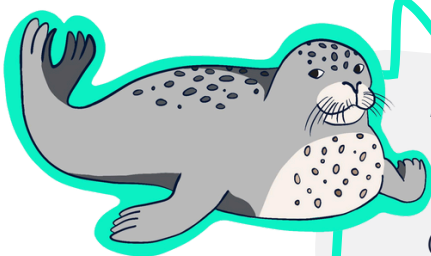
## FICHE ÉLÈVE PART 1 - S3/2 POUR CYCLE 2



Utilise les vignettes pour organiser ta journée type sur la Course des Caps en prenant en compte les contraintes qu'il peut y avoir sur un bateau comme un IMOCA

LISTE DES TÂCHES	LISTE DES CONTRAINTES
<ul style="list-style-type: none"><li>• Faire les manoeuvres</li><li>• Régler les voiles</li><li>• Vérifier les derniers fichiers météo</li><li>• Faire mon routage</li><li>• Manger</li><li>• Dormir</li><li>• Réparer la grand-voile</li><li>• Appeler le comité de course</li><li>• Appeler ma famille pour les rassurer</li></ul>	<ul style="list-style-type: none"><li>• Vent fort</li><li>• Grosse fatigue (si je dors, qui va surveiller la navigation ?)</li><li>• Mer agitée (quel est le meilleur moment pour manger ?)</li><li>• Beaucoup de trafic (comment je peux éviter tous les cargos qui passent ?)</li></ul>

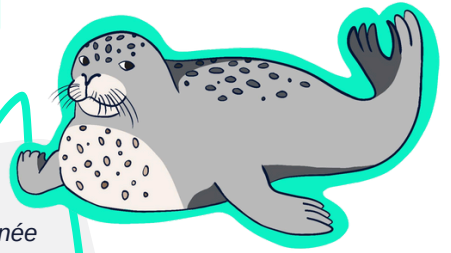
## FICHE ÉLÈVE PART1 - S3/2 POUR CYCLE 3



Imagine le bateau du futur le plus écoresponsable possible !  
(gestion de l'eau, des déchets, de l'énergie)

Envoyez vos dessins à Nausicaá et les meilleurs seront exposés sur le village de la Course des Caps !

# MA JOURNÉE TYPE À BORD



Répartis les tâches sur la journée en fonction des priorités et des contraintes.

## MATIN

- \_\_\_\_\_
- \_\_\_\_\_
- \_\_\_\_\_
- \_\_\_\_\_
- \_\_\_\_\_

## MIDI

- \_\_\_\_\_
- \_\_\_\_\_
- \_\_\_\_\_
- \_\_\_\_\_
- \_\_\_\_\_

## APRÈS-MIDI

- \_\_\_\_\_
- \_\_\_\_\_
- \_\_\_\_\_
- \_\_\_\_\_
- \_\_\_\_\_

## SOIRÉE

- \_\_\_\_\_
- \_\_\_\_\_
- \_\_\_\_\_
- \_\_\_\_\_
- \_\_\_\_\_